

RANKO

DER ZAUN.



RANKO Essential Entdecken Sie die Vielfalt in Aluminium

Formschönes Design in kompromissloser Qualität.
Das montagefreundliche Zaun-Komplettsystem,
an dem Sie mit Sicherheit lange Freude haben.

Willkommen zu RANKO Essential: Eleganz und Sicherheit für Ihr Zuhause

RANKO Essential umfasst eine Vielzahl von Toren und Zäunen, die alle nach den höchsten Qualitätsstandards gefertigt werden. So finden Sie das perfekte Tor oder den idealen Zaun, der sich harmonisch in die Architektur Ihres Hauses einfügt.

Ob Sie nach einer modernen, minimalistischen Lösung suchen oder eher den klassischen Stil bevorzugen – RANKO Essential erfüllt Ihre Wünsche und Ansprüche. Dank innovativer Technologien und langlebiger Materialien garantieren wir Produkte, die sowohl den täglichen Belastungen als auch den wechselnden Witterungsbedingungen standhalten.

Lassen Sie sich von RANKO Essential inspirieren und entdecken Sie, wie einfach es sein kann, Ihr Zuhause sowohl sicher als auch stilvoll zu gestalten. Wir laden Sie ein, durch unseren Katalog zu blättern und die Vielfalt sowie die Qualität unserer Produkte zu entdecken.

Kurzer Überblick

- ▶ Mit oder ohne elektrischen Antrieb – bei RANKO Essential finden Sie das perfekte Drehtor oder Schiebetor sowie den passenden Aluminiumzaun dazu
- ▶ Individuelle Maßanfertigung
- ▶ Hochwertige Beschichtung - daher nie wieder streichen
- ▶ 7 Standardfarben zur Auswahl, auch viele verschiedene Sonderfarben erhältlich
- ▶ Nachhaltiges und umweltfreundliches Aluminium
- ▶ Plug & Play Vormontage aller Torsysteme - daher sehr einfache Montage
- ▶ Innenliegende Antriebseinheit für maximale Betriebs- und Unfallsicherheit



RANKO

DER ZAUN.



Modell Lyon

Senkrechte Stäbe im Rahmen



Unser Modell Lyon beeindruckt mit seinem modernen und einzigartigen Design. Die variierenden Abstände zwischen den Stäben schaffen eine visuelle Dynamik und verleihen der Architektur Leichtigkeit und Transparenz. Besonders in städtischen oder zeitgenössischen Konzepten, die klare Linien und Minimalismus schätzen, ist dies vorteilhaft. Das Lyon-Modell fügt sich harmonisch in die Gesamtgestaltung der Außenanlage ein und bietet eine stilvolle, praktische Lösung für Grundstücksabgrenzung und Privatsphäre. Es kombiniert optische Aufwertung mit funktionalem Design.

AUSFÜHRUNG IM RAHMEN



ST32

Stababstand ca. 80-100 mm



ST32-fine

Stababstand ca. 30-40 mm



ST65

Stababstand ca. 30-60 mm



ST110

Stababstand ca. 30-80 mm

DIE KOMPLETTLÖSUNG



Gehtür

- ▶ Breite: bis 1.500 mm
- ▶ Höhe: bis 2.000 mm (inkl. 100 mm Bodenluft)
- ▶ Einbauschloss mit 3 Schlüsseln und eleganter Drückergarnitur
- ▶ Optional mit elektrischem Türöffner



Drehtor hand- und kraftbetätigt

- ▶ Einflügelig bis 3.000 mm Breite und 2.000 mm Höhe (inkl. 100 mm Bodenluft)
- ▶ Zweiflügelig bis 5.000 mm Breite und 2.000 mm Höhe (inkl. 100 mm Bodenluft)
- ▶ Innen- und Außenöffnung möglich
- ▶ Unsichtbarer Antrieb im Antriebspfosten



MERKMALE

- ▲ Aus Aluminium
- ▲ Verschiedene Stabbreiten: 32, 65 und 110 mm
- ▲ Innerhalb des Rahmens eingebaut
- ▲ Witterungsbeständig und wartungsarm
- ▲ Klassisches modernes Design
- ▲ Architektonische Lösung



Schiebetor hand- und kraftbetätigt

- ▲ Breite: bis 6.000 mm
- ▲ Höhe: bis 2.000 mm (inkl. 100 mm Bodenluft)
- ▲ Bodengeführte oder freitragende Ausführung
- ▲ Elektrische Ausführung Plug & Play



Zaun

- ▲ Breite: bis 2.000 mm
- ▲ Höhe: bis 2.000 mm (inkl. 100 mm Bodenluft)

Modell Basel

Waagerechte Latten vor dem Rahmen

Unser Modell Basel besticht durch sein innovatives Design mit horizontalen Latten in unterschiedlichen Breiten. Diese Latten sind außerhalb des Torrahmens angebracht und verleihen dem Modell eine auffällige, moderne Ästhetik. Durch diese Anordnung entsteht eine elegante visuelle Wirkung, die den minimalistischen Charakter der Architektur unterstreicht. Besonders in zeitgenössischen Bauprojekten, die klare Linien und außergewöhnliches Design bevorzugen, passt Basel perfekt. Es kombiniert ästhetische Raffinesse mit praktischer Funktionalität für eine stilvolle Abgrenzung und erhöhte Privatsphäre.

AUSFÜHRUNG VOR DEM RAHMEN (DURCHLAUFEND)



QL32A

Stababstand ca. 30-40 mm



QL65A

Stababstand ca. 30-60 mm



QL110A

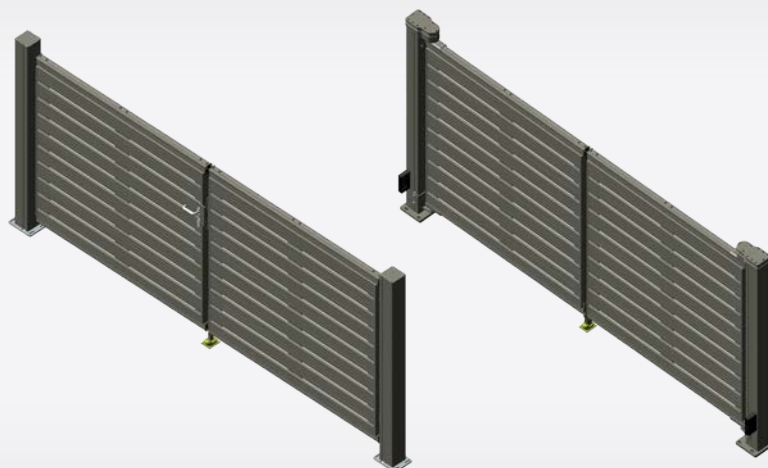
Stababstand ca. 30-80 mm

DIE KOMPLETTLÖSUNG



Gehür

- ▶ Breite: bis 1.500 mm
- ▶ Höhe: bis 2.000 mm (inkl. 100 mm Bodenluft)
- ▶ Einbauschloss mit 3 Schlüsseln und eleganter Drückergarnitur
- ▶ Optional mit elektrischem Türöffner



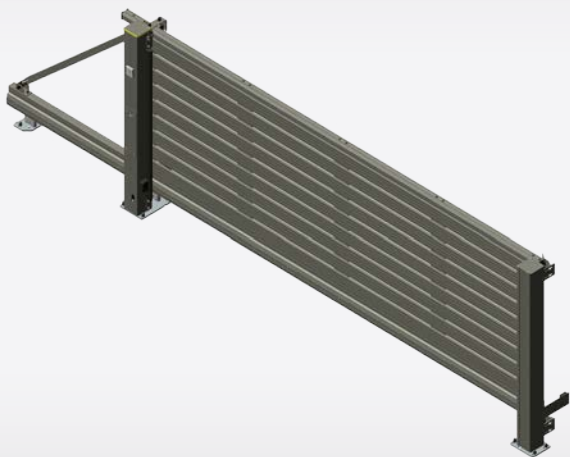
Drehtor hand- und kraftbetätigt

- ▶ Einflügelig bis 3.000 mm Breite und 2.000 mm Höhe (inkl. 100 mm Bodenluft)
- ▶ Zweiflügelig bis 5.000 mm Breite und 2.000 mm Höhe (inkl. 100 mm Bodenluft)
- ▶ Innen- und Außenöffnung möglich
- ▶ Unsichtbarer Antrieb im Antriebspfosten



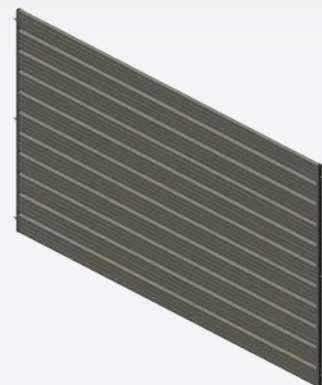
MERKMALE

- ▲ Aus Aluminium
- ▲ Verschiedene Lattenbreiten 32, 65 und 110 mm
- ▲ Horizontale Lattenprofile außen auf dem Rahmen angebracht
- ▲ Witterungsbeständig und wartungsarm
- ▲ Passt zu jedem Baustil
- ▲ Architektonische Lösung



Schiebetor hand- und kraftbetätigt

- ▲ Breite: bis 6.000 mm
- ▲ Höhe: bis 2.000 mm (inkl. 100 mm Bodenluft)
- ▲ Bodengeführte oder freitragende Ausführung
- ▲ Elektrische Ausführung Plug & Play



Zaun

- ▲ Breite: bis 2.000 mm
- ▲ Höhe: bis 2.000 mm (inkl. 100 mm Bodenluft)

Konstruktionsbedingt kommt es zu unterschiedlichen waagerechten Profilverläufen zwischen Toren und Zäunen

Modell Zürich

Waagerechte Latten im Rahmen

Unser Modell Zürich ähnelt dem Modell Basel, jedoch sind die horizontalen Latten im Rahmen integriert. Diese Anordnung verleiht dem Design eine moderne, klare Optik und sorgt für eine stabile Struktur. Durch die unterschiedlichen Breiten der Stäbe entsteht eine interessante visuelle Dynamik, die sich harmonisch in zeitgenössische Architektur einfügt. Zürich kombiniert minimalistisches Design mit praktischer Funktionalität, ideal für eine stilvolle Grundstücksabgrenzung.

AUSFÜHRUNG IM RAHMEN



QL32i

Stababstand ca. 30-40 mm



QL65i

Stababstand ca. 30-60 mm



QL110i

Stababstand ca. 30-80 mm

DIE KOMPLETTLÖSUNG



Gehtür

- ▶ Breite: bis 1.500 mm
- ▶ Höhe: bis 2.000 mm (inkl. 100 mm Bodenluft)
- ▶ Einbauschloss mit 3 Schlüsseln und eleganter Drückergarnitur
- ▶ Optional mit elektrischem Türöffner



Drehtor hand- und kraftbetätigt

- ▶ Einflügelig bis 3.000 mm Breite und 2.000 mm Höhe (inkl. 100 mm Bodenluft)
- ▶ Zweiflügelig bis 5.000 mm Breite und 2.000 mm Höhe (inkl. 100 mm Bodenluft)
- ▶ Innen- und Außenöffnung möglich
- ▶ Unsichtbarer Antrieb im Antriebspfosten



MERKMALE

- ▲ Aus Aluminium
- ▲ Verschiedene Lattenbreiten 32, 65 und 110 mm
- ▲ Innerhalb des Rahmens eingebaut
- ▲ Witterungsbeständig und wartungsarm
- ▲ Architektonische Lösung



Schiebetor hand- und kraftbetätigt

- ▲ Breite: bis 6.000 mm
- ▲ Höhe: bis 2.000 mm (inkl. 100 mm Bodenluft)
- ▲ Bodengeführte oder freitragende Ausführung
- ▲ Elektrische Ausführung Plug & Play



Zaun

- ▲ Breite: bis 2.000 mm
- ▲ Höhe: bis 2.000 mm (inkl. 100 mm Bodenluft)

Konstruktionsbedingt kommt es zu unterschiedlichen waagerechten Profilverläufen zwischen Toren und Zäunen

Modell Mailand

Glattblech vor dem Rahmen

Unser Modell Mailand zeichnet sich durch seine Glattblech-Füllung außerhalb des Rahmens aus, wodurch es besonders blickdicht ist. Diese Konstruktion sorgt für maximale Privatsphäre und schützt vor unerwünschten Blicken. Das moderne Design des Mailand-Modells vereint Funktionalität mit schlichter Eleganz. Es passt hervorragend zu zeitgenössischen Architekturkonzepten und bietet eine klare, ungestörte Fassade. Ideal für alle, die Wert auf Privatsphäre und eine stilvolle Optik legen.

AUSFÜHRUNG VOR DEM RAHMEN



B1-V



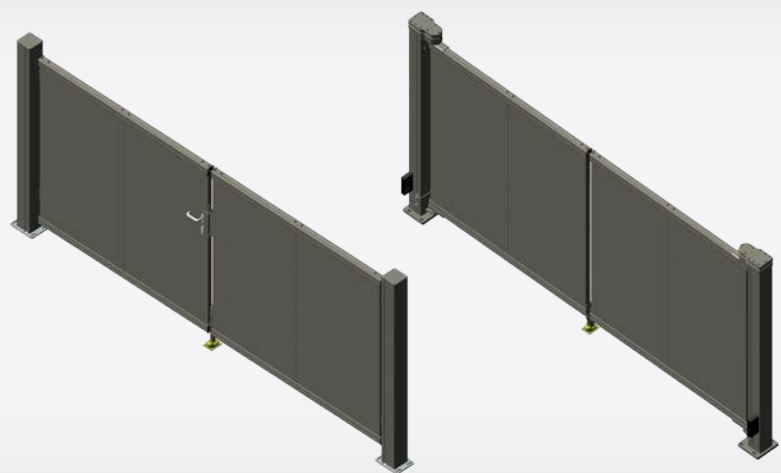
Innenseite

DIE KOMPLETTLÖSUNG



Gehür

- ▶ Breite: bis 1.500 mm
- ▶ Höhe: bis 2.000 mm (inkl. 100 mm Bodenluft)
- ▶ Einbauschloss mit 3 Schlüsseln und eleganter Drückergarnitur
- ▶ Optional mit elektrischem Türöffner



Drehtor hand- und kraftbetätigt

- ▶ Einflügelig bis 3.000 mm Breite und 2.000 mm Höhe (inkl. 100 mm Bodenluft)
- ▶ Zweiflügelig bis 5.000 mm Breite und 2.000 mm Höhe (inkl. 100 mm Bodenluft)
- ▶ Innen- und Außenöffnung möglich
- ▶ Unsichtbarer Antrieb im Antriebspfosten



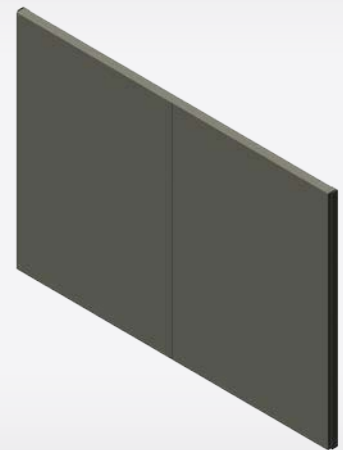
MERKMALE

- ▲ Aus Aluminium
- ▲ Am Rahmen aufliegende Vollbleche
- ▲ Optimal als Sichtschutz
- ▲ Witterungsbeständig und wartungsarm
- ▲ Moderne und elegante Ausführung
- ▲ Architektonische Lösung



Schiebetor hand- und kraftbetätigt

- ▲ Breite: bis 6.000 mm
- ▲ Höhe: bis 2.000 mm (inkl. 100 mm Bodenluft)
- ▲ Bodengeführte oder freitragende Ausführung
- ▲ Elektrische Ausführung Plug & Play



Zaun

- ▲ Breite: bis 2.000 mm
- ▲ Höhe: bis 2.000 mm (inkl. 100 mm Bodenluft)

Modell Mailand

Glattblech im Rahmen

Unser Modell Mailand überzeugt durch seine Glattblech-Füllung im Rahmen, die für ein einheitliches und modernes Erscheinungsbild sorgt. Diese Bauweise bietet eine elegante und funktionale Lösung für maximale Privatsphäre und Schutz vor neugierigen Blicken. Das Design integriert sich nahtlos in zeitgenössische Architekturkonzepte und betont klare Linien und Minimalismus. Mailand vereint ästhetische Raffinesse mit praktischer Funktionalität, ideal für eine stilvolle und abgeschirmte Außenansicht.

AUSFÜHRUNG IM RAHMEN



B1-i



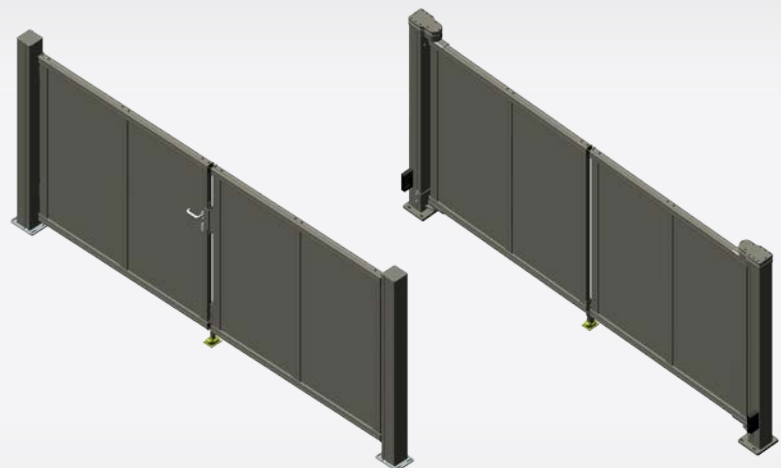
Innenseite

DIE KOMPLETTLÖSUNG



Gehür

- ▶ Breite: bis 1.500 mm
- ▶ Höhe: bis 2.000 mm (inkl. 100 mm Bodenluft)
- ▶ Einbauschloss mit 3 Schlüsseln und eleganter Drückergarnitur
- ▶ Optional mit elektrischem Türöffner



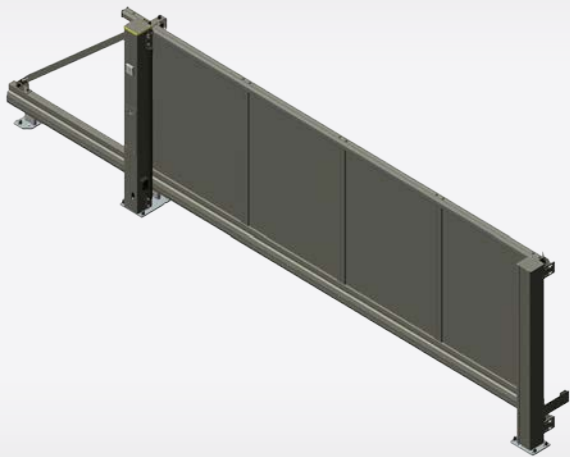
Drehtor hand- und kraftbetätigt

- ▶ Einflügelig bis 3.000 mm Breite und 2.000 mm Höhe (inkl. 100 mm Bodenluft)
- ▶ Zweiflügelig bis 5.000 mm Breite und 2.000 mm Höhe (inkl. 100 mm Bodenluft)
- ▶ Innen- und Außenöffnung möglich
- ▶ Unsichtbarer Antrieb im Antriebspfosten



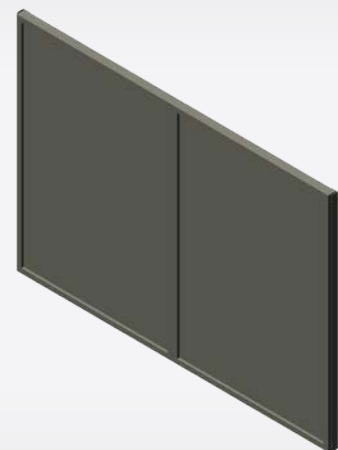
MERKMALE

- ▲ Aus Aluminium
- ▲ Innerhalb der Rahmen eingebaut
- ▲ Witterungsbeständig und wartungsarm
- ▲ Ein geradliniger moderner Blickfang
- ▲ Optimal als Sichtschutz



Schiebetor hand- und kraftbetätigt

- ▲ Breite: bis 6.000 mm
- ▲ Höhe: bis 2.000 mm (inkl. 100 mm Bodenluft)
- ▲ Bodengeführte oder freitragende Ausführung
- ▲ Elektrische Ausführung Plug & Play



Zaun

- ▲ Breite: bis 2.000 mm
- ▲ Höhe: bis 2.000 mm (inkl. 100 mm Bodenluft)

Modell Prag

Überlappende Alu-Lamellen



Unser Modell Prag besteht durch schräg übereinander angeordnete Alu-Lamellen, die horizontal verlaufen. Diese blickdichte Ausführung sorgt für maximale Privatsphäre und bietet gleichzeitig ein modernes, ästhetisch ansprechendes Design. Die Lamellenstruktur verleiht der Fassade eine dynamische Optik, die sich ideal in zeitgenössische Architektur einfügt. Prag kombiniert Eleganz und Funktionalität, perfekt für eine stilvolle und geschützte Grundstücksabgrenzung.

AUSFÜHRUNG



Innenseite



Querschnitt Lamelle
Profil

DIE KOMPLETTLÖSUNG



Gehtür

- ▶ Breite: bis 1.500 mm
- ▶ Höhe: bis 2.000 mm (inkl. 100 mm Bodenluft)
- ▶ Einbauschloss mit 3 Schlüsseln und eleganter Drückergarnitur
- ▶ Optional mit elektrischem Türöffner

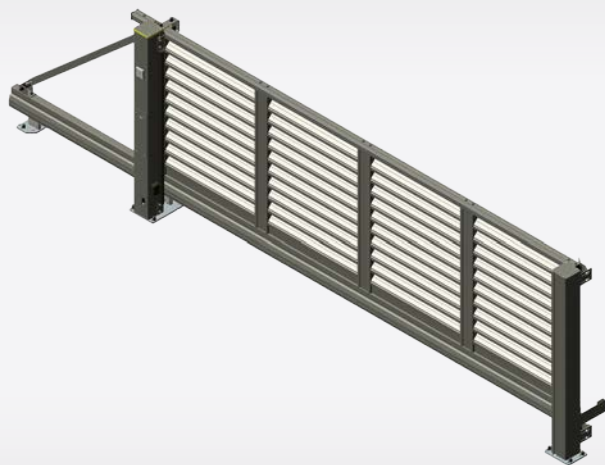
Drehtor hand- und kraftbetätigt

- ▶ Einflügelig bis 3.000 mm Breite und 2.000 mm Höhe (inkl. 100 mm Bodenluft)
- ▶ Zweiflügelig bis 5.000 mm Breite und 2.000 mm Höhe (inkl. 100 mm Bodenluft)
- ▶ Innen- und Außenöffnung möglich
- ▶ Unsichtbarer Antrieb im Antriebspfosten



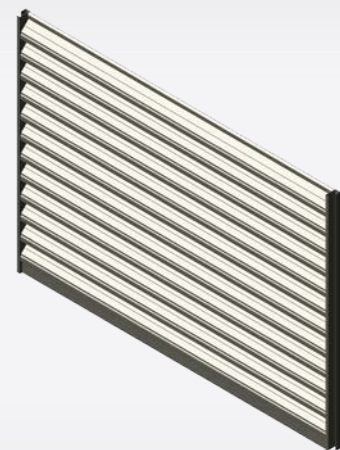
MERKMALE

- ▲ Aus Aluminium
- ▲ Horizontale, schräg gestellte Lamellenprofile
- ▲ Innerhalb des Rahmens
- ▲ Witterungsbeständig und wartungsarm
- ▲ Sichtschutz für mehr Privatsphäre
- ▲ Architektonische Lösung



Schiebetor hand- und kraftbetätigt

- ▲ Breite: bis 6.000 mm
- ▲ Höhe: bis 2.000 mm (inkl. 100 mm Bodenluft)
- ▲ Bodengeführte oder freitragende Ausführung
- ▲ Elektrische Ausführung Plug & Play



Zaun

- ▲ Breite: bis 2.000 mm
- ▲ Höhe: bis 2.000 mm (inkl. 100 mm Bodenluft)

Konstruktionsbedingt kommt es zu unterschiedlichen waagerechten Profilverläufen zwischen Toren und Zäunen

Modell Wien

Extravagantes modernes Design

Unser Modell Wien überzeugt durch stabile, miteinander verbundene Stäbe im Format 50 x 50 mm, mit einem Stababstand von etwa 50 mm. Dieses Design verleiht dem Modell eine moderne und solide Ästhetik, die sich gut in verschiedene Architekturstile einfügt. Es kombiniert Robustheit mit einem ansprechenden Design und eignet sich hervorragend für eine stilvolle und sichere Umzäunung von Grundstücken.

AUSFÜHRUNG



ST50 fine

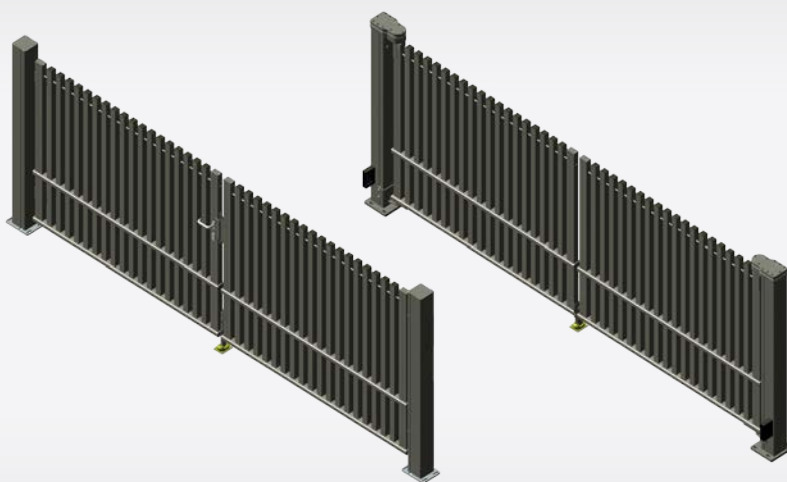
Stababstand ca. 50 mm

DIE KOMPLETTLÖSUNG



Gehür

- ▶ Breite: bis 1.500 mm
- ▶ Höhe: bis 2.000 mm (inkl. 100 mm Bodenluft)
- ▶ Einbauschloss mit 3 Schlüsseln und eleganter Drückergarnitur
- ▶ Optional mit elektrischem Türöffner



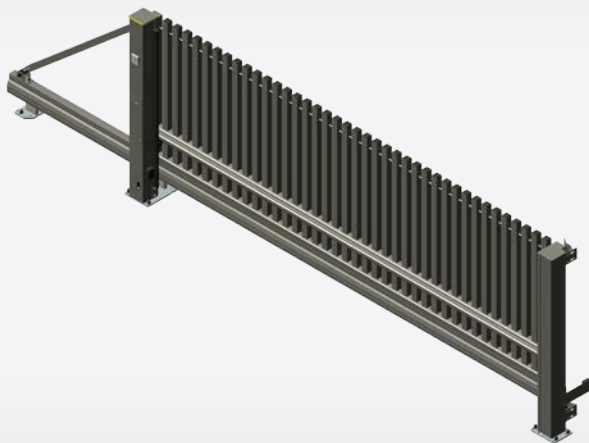
Drehtor hand- und kraftbetätigt

- ▶ Einflügelig bis 3.000 mm Breite und 2.000 mm Höhe (inkl. 100 mm Bodenluft)
- ▶ Zweiflügelig bis 5.000 mm Breite und 2.000 mm Höhe (inkl. 100 mm Bodenluft)
- ▶ Innen- und Außenöffnung möglich
- ▶ Unsichtbarer Antrieb im Antriebspfosten



MERKMALE

- ▲ Aus Aluminium
- ▲ Senkrechte Aluminiumprofile 50 × 50 mm
- ▲ Mit Abdeckkappe
- ▲ Witterungsbeständig und wartungsarm
- ▲ Elegantes und modernes Design
- ▲ Architektonische Lösung



Schiebetor hand- und kraftbetätigt

- ▲ Breite: bis 6.000 mm
- ▲ Höhe: bis 2.000 mm (inkl. 100 mm Bodenluft)
- ▲ Bodengeführte oder freitragende Ausführung
- ▲ Elektrische Ausführung Plug & Play



Zaun

- ▲ Breite: bis 2.000 mm
- ▲ Höhe: bis 2.000 mm
- ▲ Es werden keine Pfosten benötigt

Modell Wien

Stilvolle und kreative Ausführung



Unser Modell Wien besteht durch stabile, miteinander verbundene Stäbe im Maß 50 x 50 mm und einem Abstand von etwa 100 mm. Dieses Design sorgt für eine moderne und robuste Ausstrahlung, die sich harmonisch in verschiedene Architekturen einfügt. Es vereint Widerstandsfähigkeit mit ansprechendem Design und ist ideal für eine sichere und elegante Umzäunung von Grundstücken.

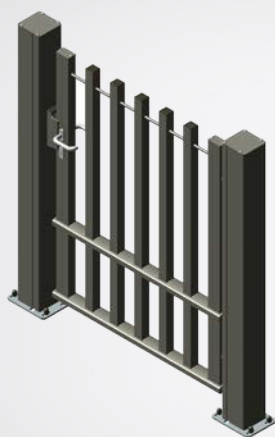
AUSFÜHRUNG



ST50

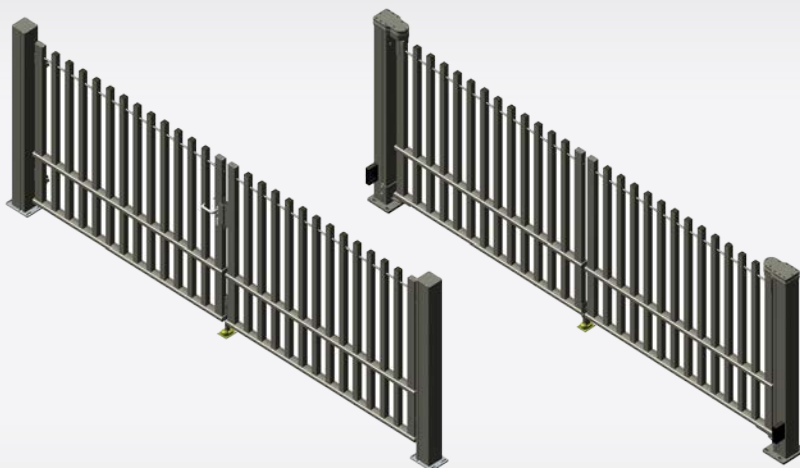
Stababstand ca. 100 mm

DIE KOMPLETTLÖSUNG



Gehtür

- ▶ Breite: bis 1.500 mm
- ▶ Höhe: bis 2.000 mm (inkl. 100 mm Bodenluft)
- ▶ Einbauschloss mit 3 Schlüsseln und eleganter Drückergarnitur
- ▶ Optional mit elektrischem Türöffner



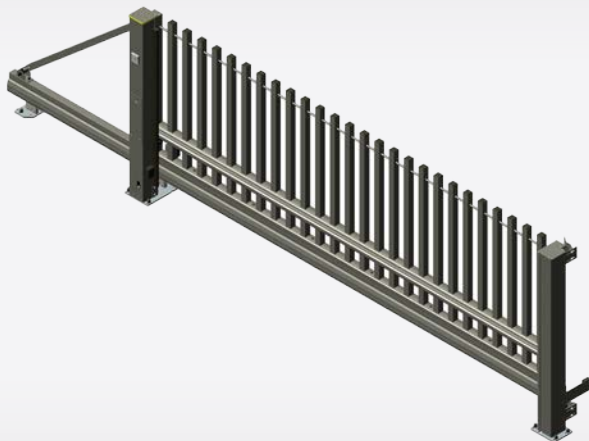
Drehtor hand- und kraftbetätigt

- ▶ Einflügelig bis 3.000 mm Breite und 2.000 mm Höhe (inkl. 100 mm Bodenluft)
- ▶ Zweiflügelig bis 5.000 mm Breite und 2.000 mm Höhe (inkl. 100 mm Bodenluft)
- ▶ Innen- und Außenöffnung möglich
- ▶ Unsichtbarer Antrieb im Antriebspfosten



MERKMALE

- ▲ Aus Aluminium
- ▲ Senkrechte Aluminiumprofile 50 × 50 mm
- ▲ Mit Abdeckkappe
- ▲ Abstand 100 mm
- ▲ Minimalistische und lineare Gestaltung
- ▲ Architektonische Lösung



Schiebetor hand- und kraftbetätigt

- ▲ Breite: bis 6.000 mm
- ▲ Höhe: bis 2.000 mm (inkl. 100 mm Bodenluft)
- ▲ Bodengeführte oder freitragende Ausführung
- ▲ Elektrische Ausführung Plug & Play



Zaun

- ▲ Breite: bis 2.000 mm
- ▲ Höhe: bis 2.000 mm
- ▲ Es werden keine Pfosten benötigt

Modell Rom

Design in Glattblech verewigt

Unser Modell Rom vereint modernes Design mit fortschrittlicher Technologie. Dank des präzisen Laserschnittverfahrens bietet das Blechdesign eine einzigartige Kombination aus Eleganz und Funktionalität. Die lasergeschnittenen Muster verleihen den Schiebetoren, Zäunen und Drehtoren eine unverwechselbare Ästhetik, die perfekt zu zeitgenössischen architektonischen Konzepten passt. Die Lasercut-Bleche werden zwischen den Rahmen eingebaut.

AUSFÜHRUNG IM RAHMEN



LC Quer



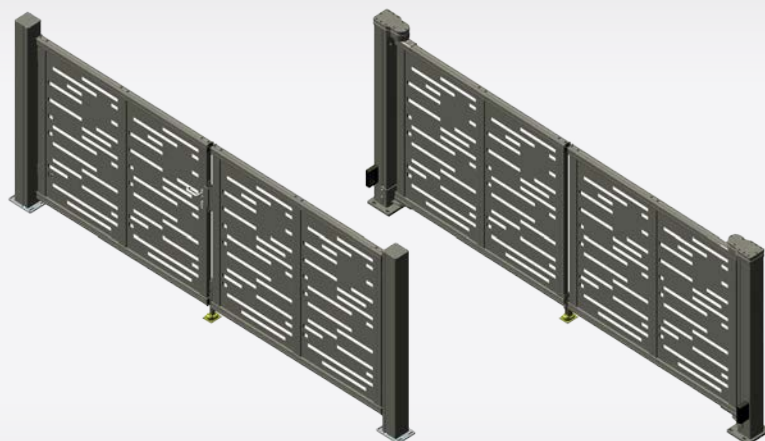
LC Natur

DIE KOMPLETTLÖSUNG



Gehtür

- ▶ Breite: bis 1.500 mm
- ▶ Höhe: bis 2.000 mm (inkl. 100 mm Bodenluft)
- ▶ Einbauschloss mit 3 Schlüsseln und eleganter Drückergarnitur
- ▶ Optional mit elektrischem Türöffner



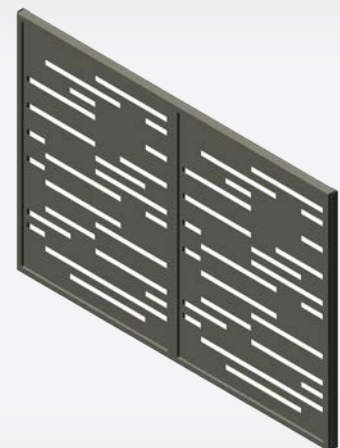
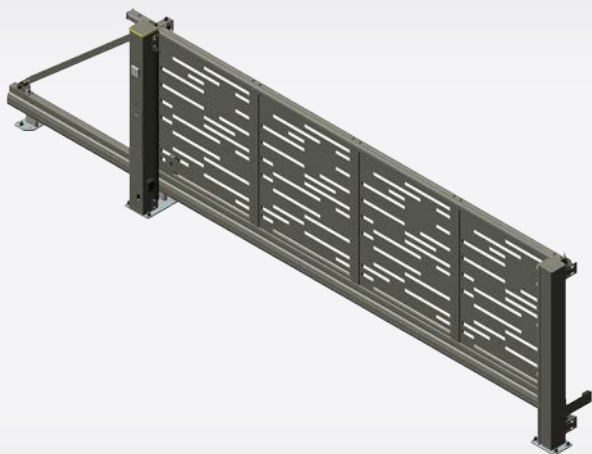
Drehtor hand- und kraftbetätigt

- ▶ Einflügelig bis 3.000 mm Breite und 2.000 mm Höhe (inkl. 100 mm Bodenluft)
- ▶ Zweiflügelig bis 5.000 mm Breite und 2.000 mm Höhe (inkl. 100 mm Bodenluft)
- ▶ Innen- und Außenöffnung möglich
- ▶ Unsichtbarer Antrieb im Antriebspfosten



MERKMALE

- ▲ Aus Aluminium
- ▲ Dekorative lasergeschnittene Bleche
- ▲ Kreatives Design
- ▲ Aluminium Blech - 2 mm dick
- ▲ Architektonische Lösung



Schiebetor hand- und kraftbetätigt

- ▲ Breite: bis 6.000 mm
- ▲ Höhe: bis 2.000 mm (inkl. 100 mm Bodenluft)
- ▲ Bodengeführte oder freitragende Ausführung
- ▲ Elektrische Ausführung Plug & Play

Zaun

- ▲ Breite: bis 2.000 mm
- ▲ Höhe: bis 2.000 mm (inkl. 100 mm Bodenluft)
- ▲ Design der Tore angepasst in individueller Anfertigung

Modell Dresden



Design im Industrial-Look

Unsere Produktlinie Dresden besticht durch ein robustes und zugleich elegantes Design, das speziell für anspruchsvolle Außenbereiche entwickelt wurde. Das Gittermatten-Design DSM sorgt für maximale Stabilität und Sicherheit, ohne dabei auf ein ästhetisches Erscheinungsbild zu verzichten. Die Kombination aus Schiebetoren, Zäunen und Drehtoren bietet eine vollständige Lösung, die sich ideal in moderne Architektur einfügt.

AUSFÜHRUNG IM RAHMEN



DSM-I light

Doppelstab-Gittermatten mit einer Abmessung von 6/5/6 im Rahmen

DIE KOMPLETTLÖSUNG



Gehtür

- ▶ Breite: bis 1.500 mm
- ▶ Höhe: bis 2.000 mm (inkl. 100 mm Bodenluft)
- ▶ Einbauschloss mit 3 Schlüsseln und eleganter Drückergarnitur
- ▶ Optional mit elektrischem Türöffner

Drehtor hand- und kraftbetätigt

- ▶ Einflügelig bis 3.000 mm Breite und 2.000 mm Höhe (inkl. 100 mm Bodenluft)
- ▶ Zweiflügelig bis 5.000 mm Breite und 2.000 mm Höhe (inkl. 100 mm Bodenluft)
- ▶ Innen- und Außenöffnung möglich
- ▶ Unsichtbarer Antrieb im Antriebspfosten



MERKMALE

- ▶ Rahmen aus Aluminium
- ▶ Gefüllt mit Stahl Doppelstab-Gittermatten mit einer Abmessung von 6/5/6 - Masche 50 x 200 mm
- ▶ Nach Wunsch auch mittels Sichtschutzstreifen blickdicht gestaltbar
- ▶ Industrial Look
- ▶ Architektonische Lösung



Schiebetor hand- und kraftbetätigt

- ▶ Breite: bis 6.000 mm
- ▶ Höhe: bis 2.000 mm (inkl. 100 mm Bodenluft)
- ▶ Bodengeführte oder freitragende Ausführung
- ▶ Elektrische Ausführung Plug & Play

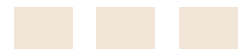


RANKO

DER ZAUN.

Oberfläche & Technik

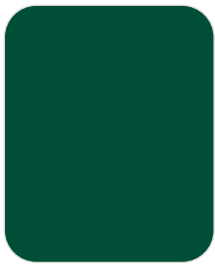
PULVERBESCHICHTUNG



Unsere Produkte sind mit einer hochwertigen Pulverbeschichtung versehen, die im eigenen Werk aufgebracht wird. Höchste Witterungsbeständigkeit, leichte Pflege und kratzfeste Oberflächen garantieren Schönheit und Qualität für viele Jahre.

- ▶ 7 wunderschöne Standardfarben stehen zur Auswahl
- ▶ Pflegeleicht
- ▶ Kratzfest
- ▶ Witterungsbeständig
- ▶ Wartungsarm
- ▶ Schönheit für viele Jahre

FARBGEBUNG



RAL 6005
Moosgrün (matt)



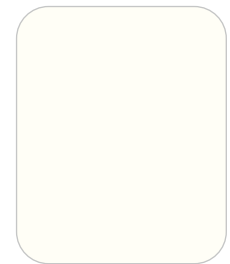
RAL 7016
Anthrazitgrau (matt)



RAL 7030
Steingrau (matt)



RAL 9005
Tiefschwarz (matt)



RAL 9010
Reinweiß (matt)



RAL 9006
Weißaluminium
(seidenglänzend)



RAL 9007
Graualuminium
(seidenglänzend)

**Auf Anfrage sind auch spezielle
RAL-Farben erhältlich.**





SCHIEBETOR

HANDBETÄTIGT

- ▶ Laufschieneprofil HST25A, 106 × 158 mm
- ▶ Rahmenkonstruktion: senkrechte Profile 80 × 50 mm
- ▶ Verbundenes Laufrollenwerk
- ▶ Kugelgelagerte Rollen, Doppelrollenführung im Obergurt
- ▶ Halte- und Einlaufpfosten HST5 (150 × 150 mm) inkl. Dübelplatten
- ▶ Pulverbeschichtet
- ▶ Hakenschloss mit 3 Schlüsseln

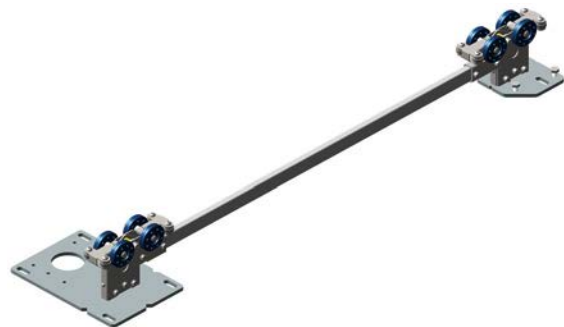
KRAFTBETÄTIGT

- ▶ Plug & play vormontiert, Laufschieneprofil HST25A, 106 × 158 mm
- ▶ Rahmenkonstruktion: senkrechte Profile 80 × 50 mm
- ▶ Verbundenes Laufrollenwerk
- ▶ Kugelgelagerte Rollen, Doppelrollenführung im Obergurt
- ▶ Halte- und Einlaufpfosten HST5 (150 × 150 mm) inkl. Dübelplatten
- ▶ Pulverbeschichtet
- ▶ Antriebsmotor 24 V und Steuerungseinheit im Pfosten
- ▶ Zahnstangen aus Kunststoff
- ▶ Sicherheitspaket aus 1× Blinklicht gelb, 2× Sicherheitslichtschranke, Schlüsselschalter, inaktive Sicherheitskontaktleiste an allen Nebenschließkanten
- ▶ Notentriegelungsfunktion zur Öffnung des Tores bei Stromausfall



DAS LAUFWERK

Das Schiebetor „schwebt“ nahezu geräuschlos auf den wartungsarmen Laufrollen. Acht kugelgelagerte Tragrollen und vier kugelgelagerte Querrollen sorgen für gleichmäßigen Lauf und optimale Gewichtsverteilung. Das gesamte Laufwerk ist auf feuerverzinkten Dübelplatten montiert.



PROFILTECHNIK

Der statische Rahmen besteht aus hochfestem, stranggepresstem Aluminium. Die speziell für diesen Zweck entwickelten Spezialprofile sind formschlüssig miteinander verschraubt und zeichnen sich somit durch hohe Festigkeit aus.



OBERE FÜHRUNG/ ROLLENHALTER

Die Ausführung mit wartungsarmen Kugellagern garantiert auch bei widrigen Witterungsbedingungen einen störungsfreien Betrieb.



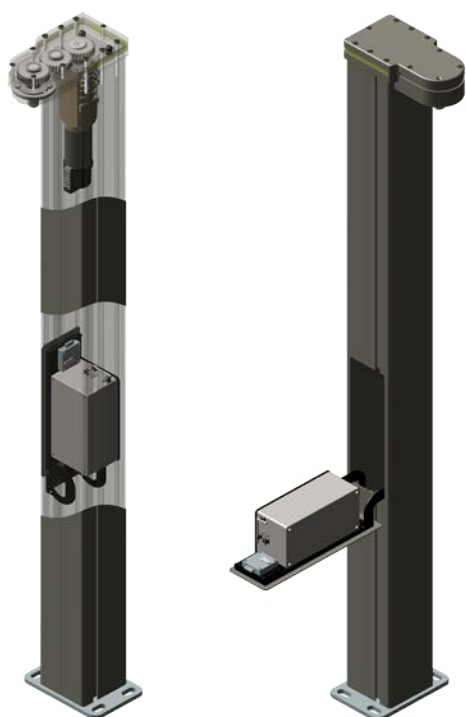
DREHTOR

HANDBETÄTIGT

- ▶ Rahmenkonstruktion Ober- und Untergurt Profile 66 × 62 mm und senkrechte Profile 80 × 50 mm
- ▶ 2× Pfosten 150 × 150 mm zum Einbetonieren
- ▶ Einbauschloss (1-flügelig) oder Mittelverriegelung (2-flügelig) mit 3 Schlüsseln
- ▶ 1× oder 2× Scharnierbruchsicherungen
- ▶ Formschöne Drückergarnitur aus Edelstahl

KRAFTBETÄTIGT

- ▶ Rahmenkonstruktion Ober- und Untergurt Profile 66 × 62 mm und senkrechte Profile 80 × 50 mm
- ▶ 2× Systempfosten Profil 150 × 150 mm inkl. Dübelplatte
- ▶ 1× oder 2× Antriebe im Pfosten integriert (H30K)
- ▶ Sicherheitspaket aus Blinklicht gelb und Sicherheitslichtschranke
- ▶ Notentriegelungsfunktion zur Öffnung des Tores bei Stromausfall



ANTRIEBSSYSTEM DREHTOR H30K

- ▶ Integration unsichtbar im Antriebspfosten
- ▶ Austausch des Torflügels ist unabhängig vom Austausch des Antriebs möglich
- ▶ Vor Schmutz und Witterungseinflüssen geschützter Antrieb in Säule (150 × 150 mm)
- ▶ Zahnradgetriebe
- ▶ Pfostenlichter bis zu 3 m (für 1-flügelige Drehtore) oder 6 m (für 2-flügelige Drehtore)
- ▶ leichte Wartung: Techniker können einfach auf den Antrieb zugreifen, ohne das Tor selbst zu demontieren
- ▶ Betriebsgeräusche des Motors äußerst gering

Eine breite Auswahl an elektronischem und mechanischem Zubehör steht Ihnen zur Verfügung!



DRAHTMAYR

D-69190 Walldorf (ZL)
Daimlerstraße 44
Tel. +49 6227 6551-0
verkauf@draht-mayr.de

D-27777 Ganderkesee
Rudolf-Diesel-Straße 11
Tel. +49 4222 92028-0
ganderkesee@draht-mayr.de

D-39179 Barleben
Lindenallee 12
Tel. +49 39203 5628-0
barleben@draht-mayr.de

D-73770 Denkendorf
Lichtäckerstraße 8
Tel. +49 711 345599-0
denkendorf@draht-mayr.de



D-69234 Dielheim (Zentrale)
Industriestraße 12
Tel. +49 6222 780-0
dielheim@draht-mayr.de

D-99441 Mellingen
Hainholzstraße 1
Tel. +49 36453 869-0
mellingen@draht-mayr.de

A-5303 Thalgau
Salzburger Straße 56
Tel. +43 6235 20379
office@draht-mayr.at



RANKO

www.draht-mayr.de